



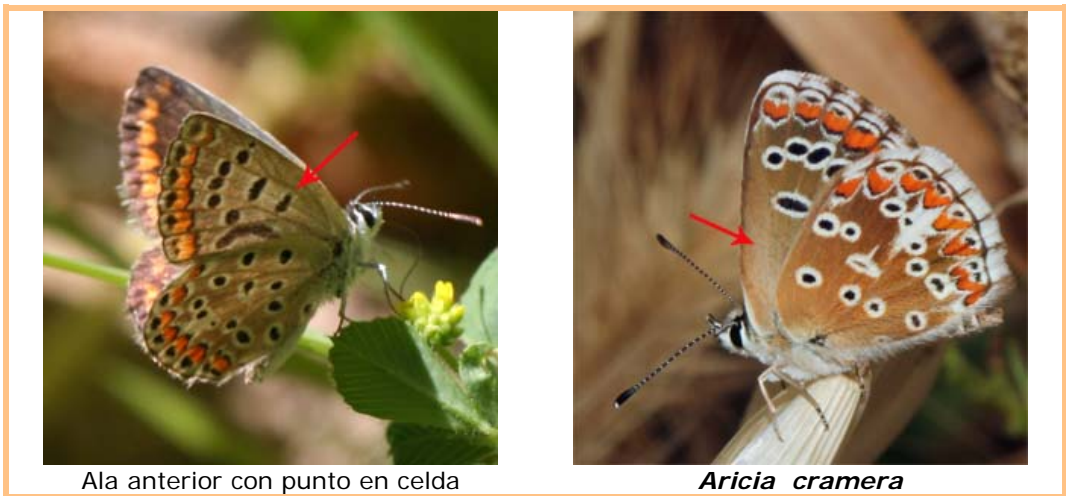
Clave visual de algunos licénidos con lúnulas naranjas en el reverso

Esta clave pretende ayudar a identificar seis especies de licénidos, presentes en la *Serranía de Ronda*, que se caracterizan por tener lúnulas anaranjadas en el reverso. Los criterios que nos van a permitir discriminar esas especies son la presencia o no de fimbrias ajedrezadas en el borde de las alas, la presencia o no de un punto negro en la celda de las alas anteriores y, finalmente, el color del anverso de los machos. (ver **GLOSARIO** al final del documento)

- 1. Con fimbrias ajedrezadas..... 2
- 1. Sin fimbrias ajedrezadas..... 4



- 2. Ala anterior con punto en celda 3
- 2. Ala anterior sin punto en celda *Aricia cramera*



- 3. Anverso del macho azul (*)..... *Polyommatus bellargus*
- 3. Anverso del macho blanquecino (*)..... *Polyommatus albicans*

(*): Las hembras de ambas especies son muy parecidas.



Polyommatus bellargus

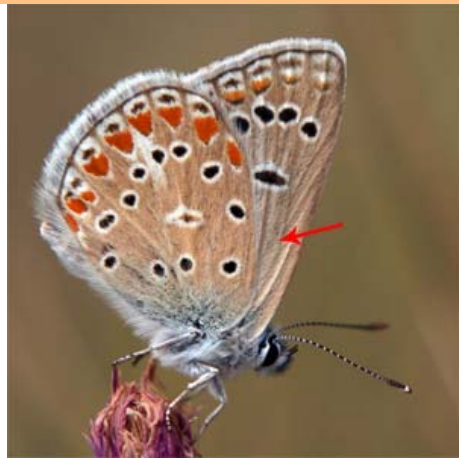


Polyommatus albicans

- 4. Ala anterior con punto en celda *Polyommatus celina*
- 4. Ala anterior sin punto en celda **5**



Polyommatus celina

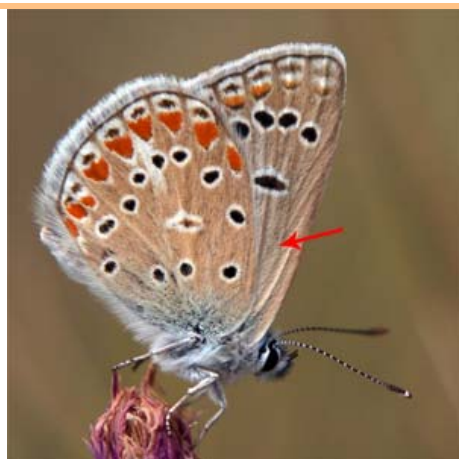


Ala anterior sin punto en celda

- 5. Lúnulas naranjas pequeñas, terminadas en negro en forma de punta de flecha A .
Lúnula superior de ala posterior manchada de negro *Polyommatus escheri*
- 5. Lúnulas naranjas grandes, sin manchas negras o muy residuales A .
Lúnula superior de ala posterior sin negro o éste muy residual *Polyommatus thersites*



Polyommatus ■



Polyommatus thersites

GLOSARIO:

- **Fimbrias:** escamas parecidas a pelos que forman la franja distal del ala.
- **Ajedrezadas:** con alternancia de zonas claras y oscuras que recuerdan a las casillas de un ajedrez.
- **Celda discal o Celda:** zona basal, cerrada, del ala rodeada de venas.

