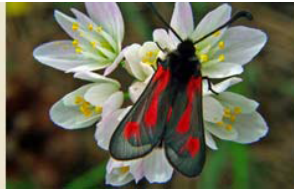




mandrágora.com

Mariposas diurnas y nocturnas de la Serranía de Ronda

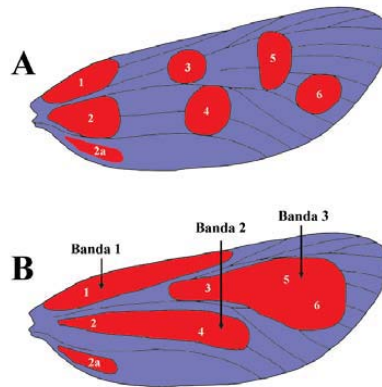


## Zigenas en la Serranía de Ronda

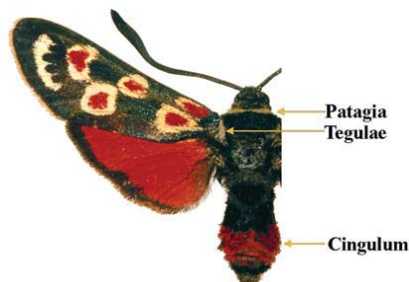
Adaptación de "Clave para determinar las especies españolas del género Zygaena"

F. Fernández-Rubio  
*Graellsia*, 62(1): 3-12 (2006)

### Determinación de los puntos (A) y bandas (B) del ala anterior en Zygaena



### Situación de la tegula, patagia y cingulum en Zygaena



### Especies de Zigenas en la Serranía de Ronda



sarpedon



hilaris



fausta



occitanica



rhadamanthus



nevadensis



lavandulae



trifolii

## Clave para determinar las especies de Zigenas ibéricas en la Serranía de Ronda

1. Ala anterior con bandas ..... 2  
Ala anterior con puntos ..... 3
2. Ala anterior con 3 bandas, sin cingulum rojo ..... *Z. nevadensis*  
Ala anterior con sólo 1-2 bandas, con cingulum rojo ..... *Z. sarpedon*
3. Puntos del ala anterior marginados en negro por dentro y por fuera 4  
No cumple esta condición ..... 5
4. Anverso ala posterior con amplio reborde negro. Patas negruzcas .....  
..... *Z. lavandulae*  
Anverso ala posterior sin amplio reborde negro. Patas blancas.....  
..... *Z. rhadamantus*
5. Punto 6 de forma semilunar ..... *Z. occitanica*  
No cumple esta condición ..... 6
6. Con cingulum rojo ..... *Z. fausta*  
No cumple esta condición ..... 7
7. Patagia y tegulae blancas ..... *Z. hilaris*  
No cumple esta condición ..... *Z. trifolii*

